

## COSTRUISCI LA SCATOLA DELLE LETTERE

IN QUESTO GIOCO PUOI COSTRUIRE LA TUA SCATOLA O USARNE UNA CHE HAI A CASA, COME QUELLA DEI BISCOTTI.

LA PUOI PERSONALIZZARE COLORANDO I BORDI.

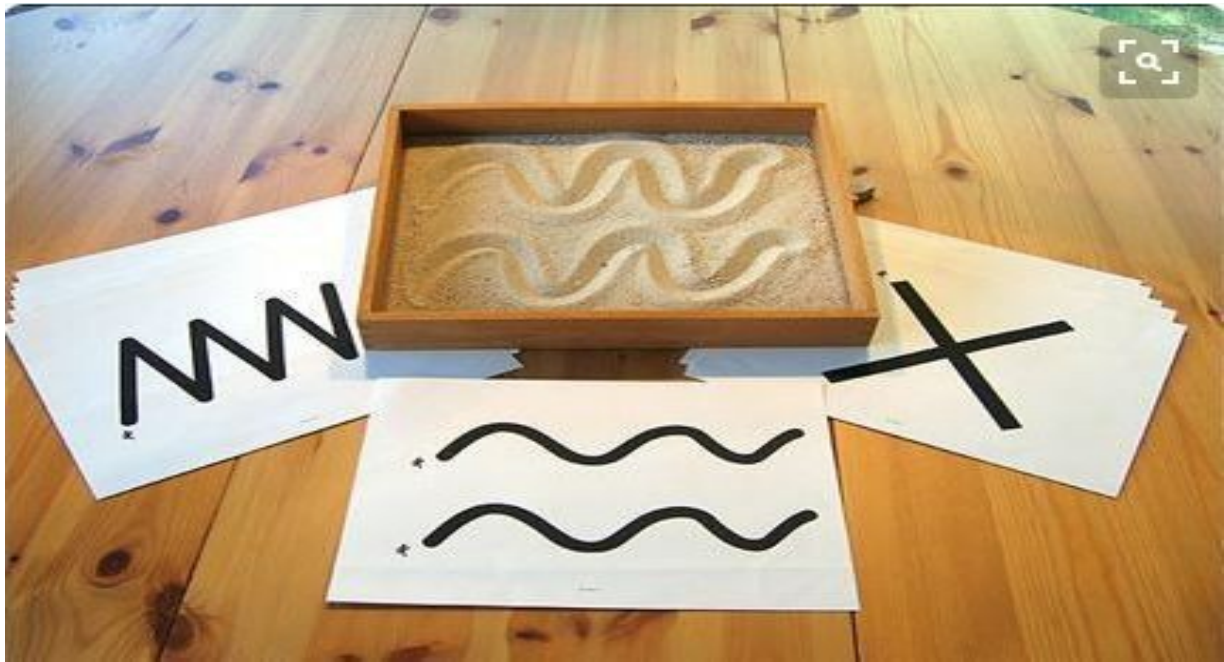
PREPARA DEI FOGLI SU CUI SCRIVERE LE SINGOLE LETTERE DELL'ALFABETO E I SEGNI SU CUI CI SIAMO ALLENATI (ONDE, ICS, ZIGO ZAGO...)

VERSA NELLA SCATOLA UNO DI QUESTI INGREDIENTI: FARINA, SEMOLA, POLENTA.

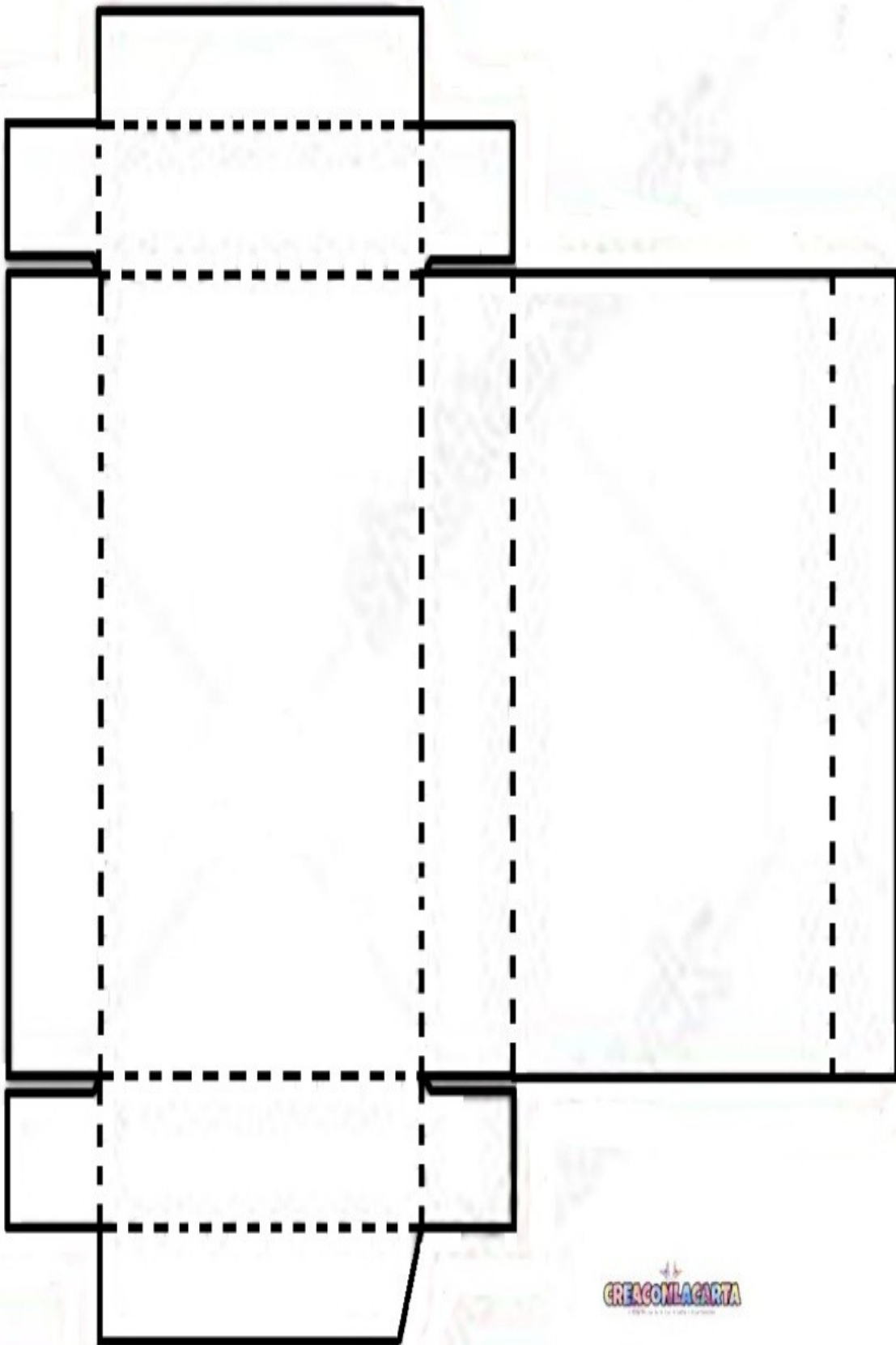
TRACCIA LE LETTERE CON UNA CANNUCCIA O UNA MATITA.

SE NON TI RICORDI COME SI SCRIVONO, GUARDA LA LEGENDA.

BUON DIVERTIMENTO.



# SCATOLE RETTANGOLARI



SCATOLA / BOX  
foglio / sheet 19.5 x 23 cm

